

Manuelle Sicherung der HEnRY-Datenbank

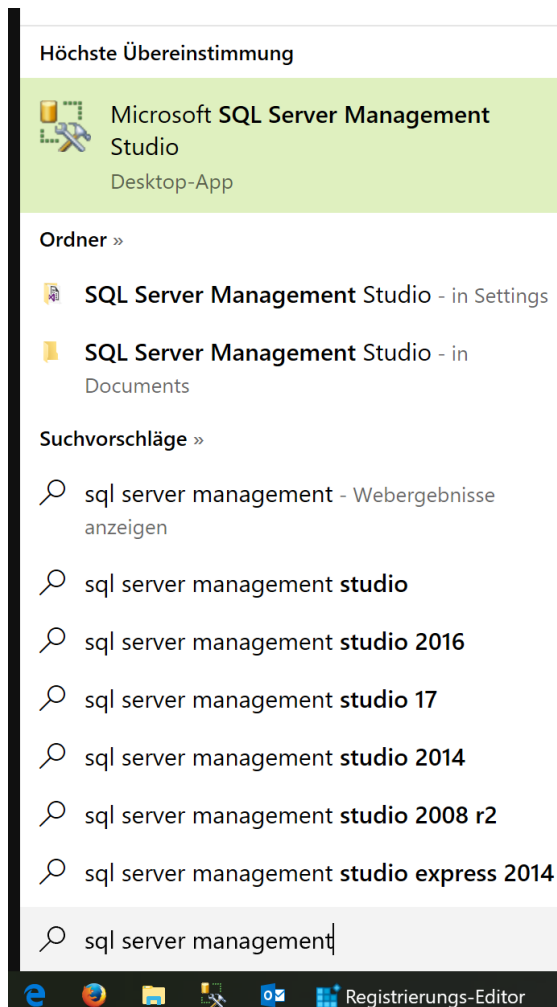
Sicherheitshinweis: Die in den Datenbanken enthaltenen Daten unterliegen der Bestimmungen zum Umgang mit Patientendaten. Hieraus folgt, dass die Datenbanksicherung mit den Patientendaten umgehend in ein gesichertes Patientennetz überführt werden muss.

1. Öffnen des SQL Verwaltungstool

Drücken Sie auf das Windows Start Symbol in der Startleiste unten links und geben Sie „SQL Server Management“ ein.

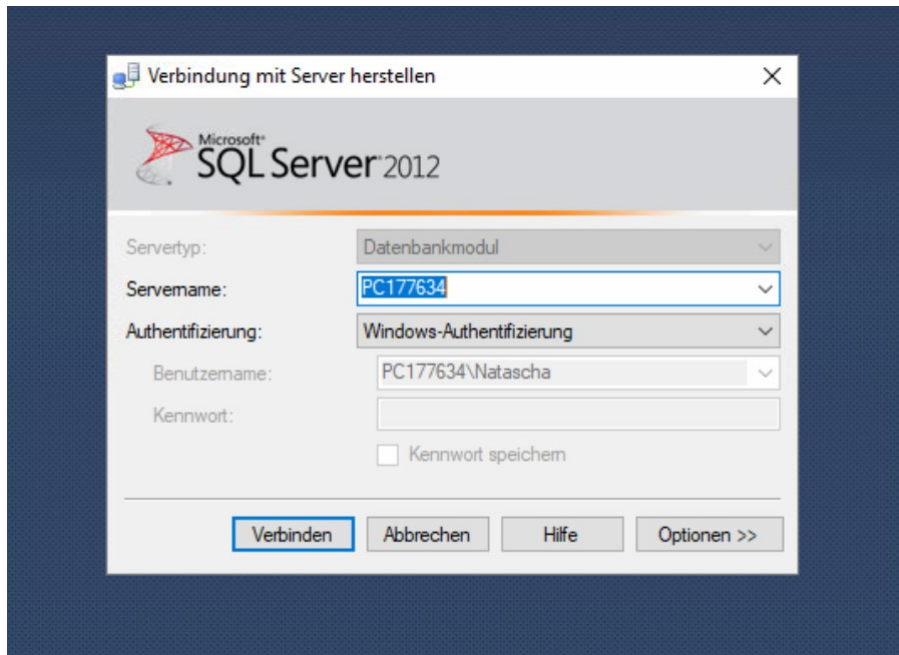
Wählen Sie den in dem Bild grün unterlegten Eintrag aus.

Hinweis: Falls Sie dieses Programm nicht auf Ihrem Computer installiert finden, fehlen Ihnen wahrscheinlich die Adminrechte für den Server. Bitte wenden Sie sich an Ihre IT.

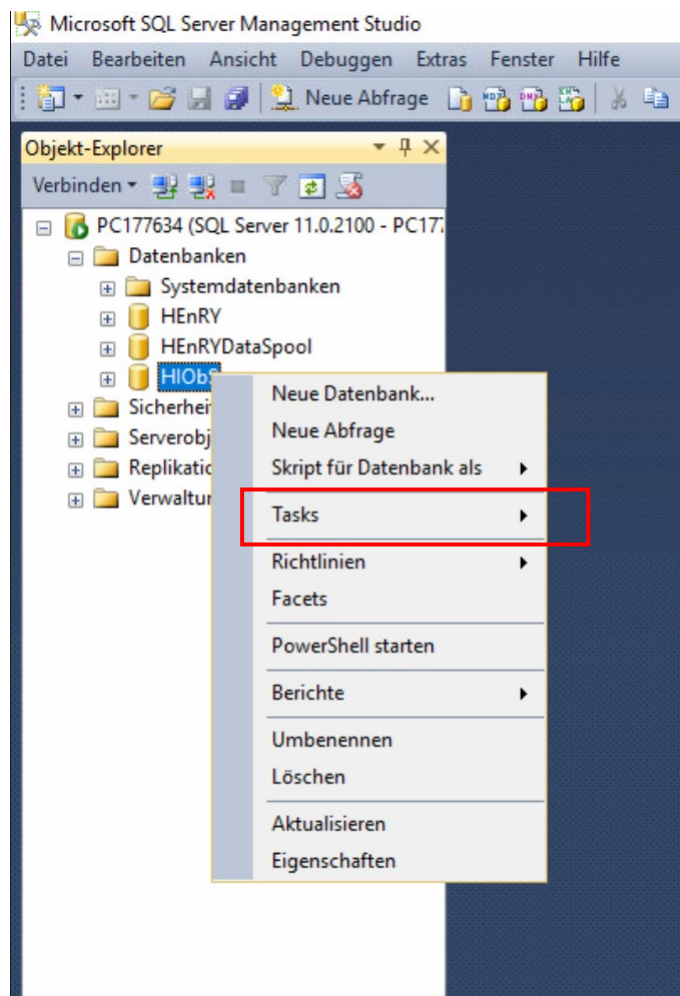


2. Loggen Sie sich für die Datenbank ein.

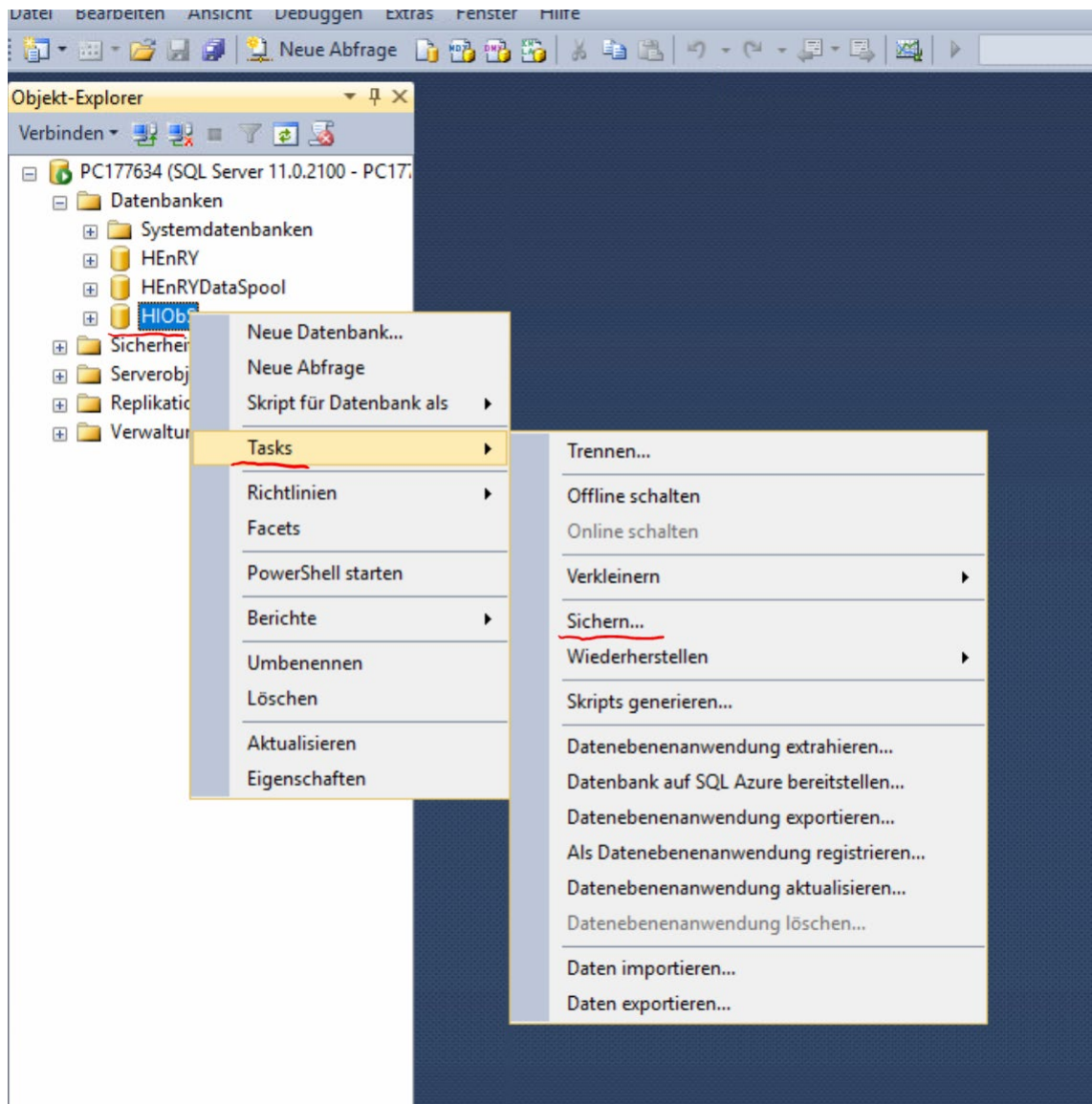
Hinweis: Wenn Sie Adminrechte besitzen, sollte die Anmeldung automatisch vorausgefüllt sein und die Verbindung startet nach Klicken des Buttons „Verbinden“.



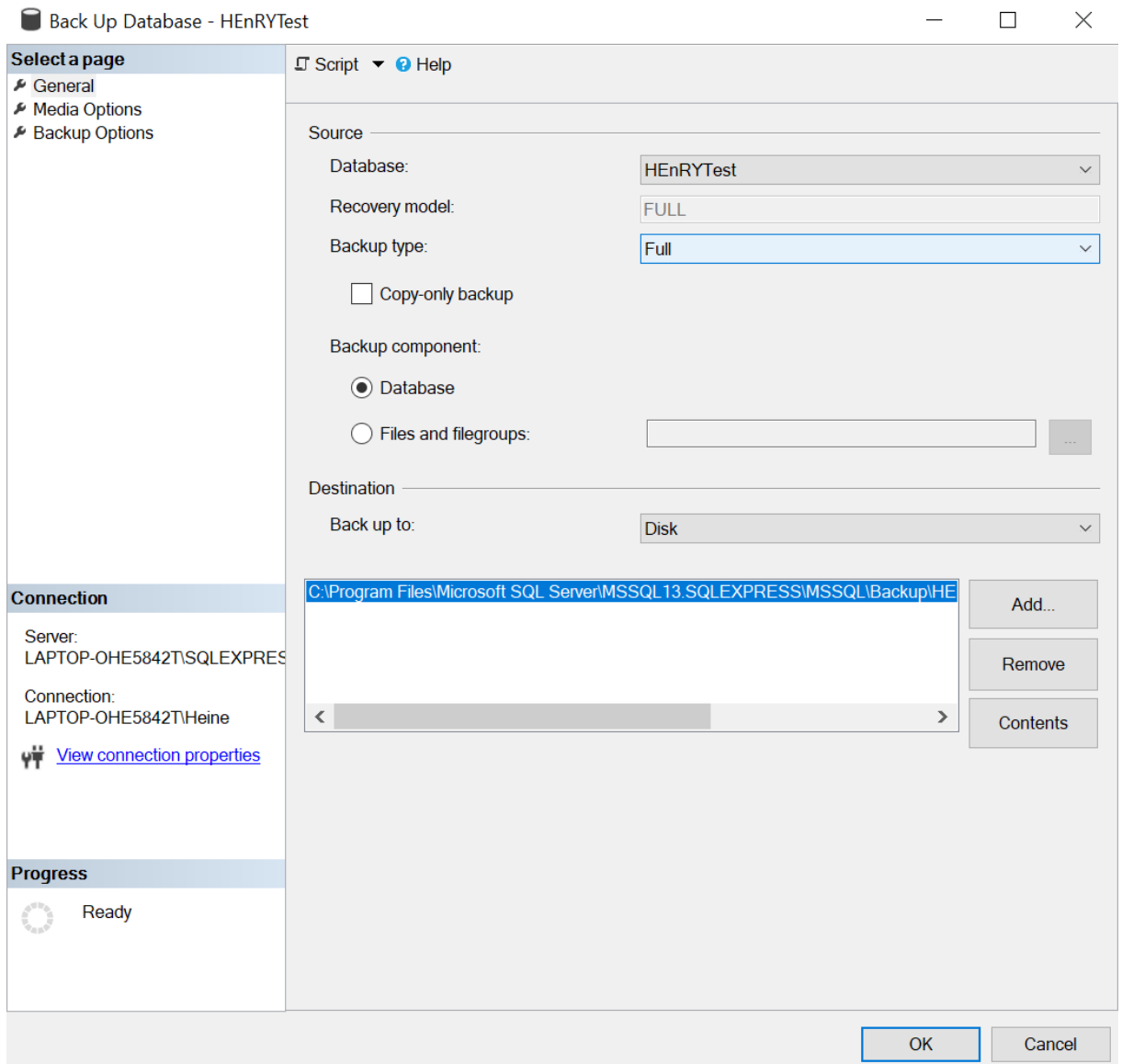
3. Wählen Sie die Datenbank aus, die Sie sichern möchten.



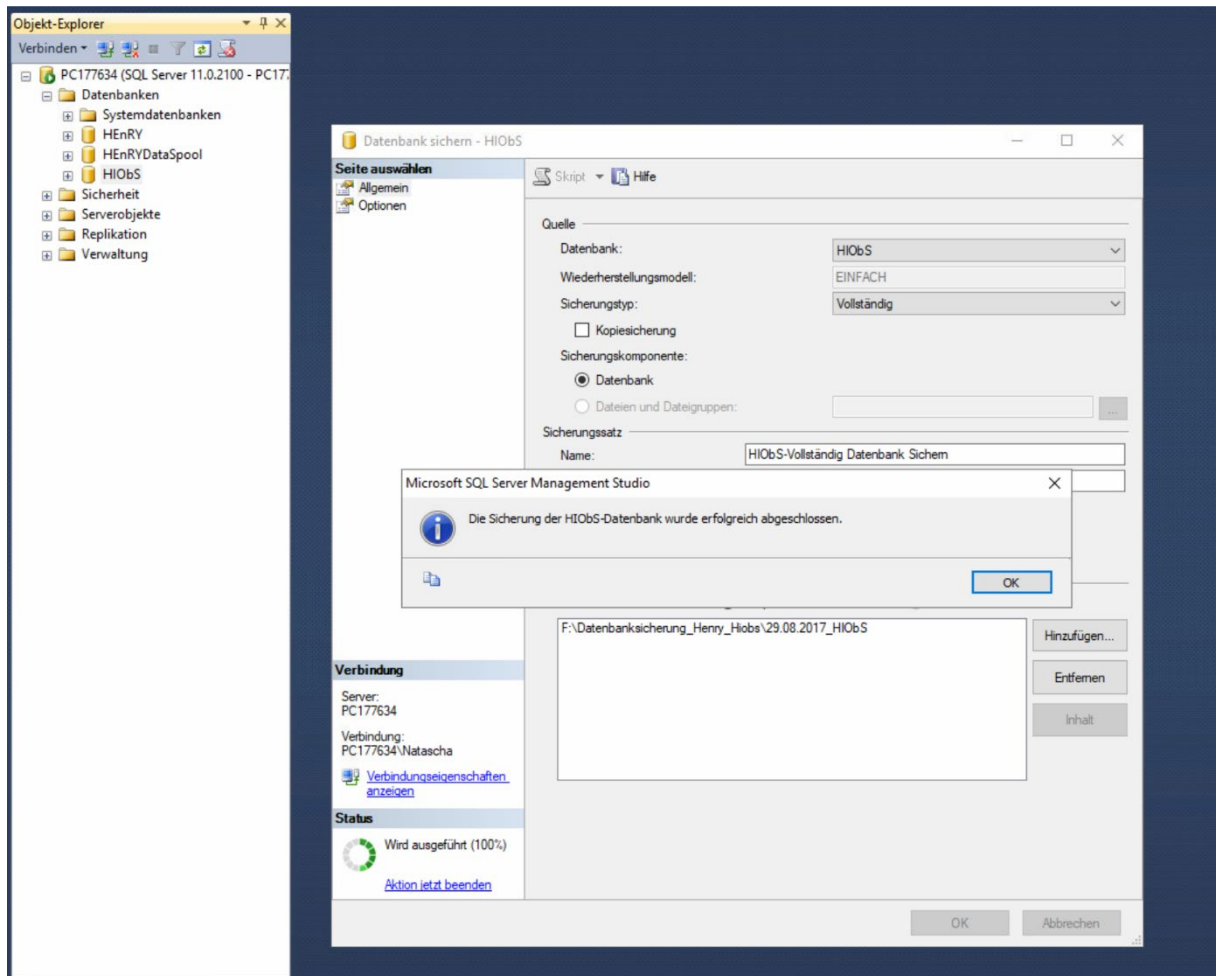
4. Führen Sie einen Klick mit der rechten Maustaste auf die gewünschte Datenbank aus.
5. Wählen Sie unter „Tasks“ die Möglichkeit „Sichern“ aus



6. Ein Fenster für die Sicherung öffnet sich.
Wählen Sie hier den gewünschten Ort für die Speicherung der Sicherung aus.



7. Es handelt sich um Standardeinstellungen, Sie müssen keine Änderungen vornehmen. Klicken Sie auf „Ok“. Die Sicherung wird durchgeführt



- Die Sicherung (der HEnRY-Datenbank) war erfolgreich, Sie können das Programm nun verlassen.

Bei weiteren Rückfragen und Problemen, kontaktieren Sie bitte Frau
Stephanie Heinen:

Tel.: 0177-442 5018

E-Mail: stephanie.heinen@uk-koeln.de